

## Foto's van inrichtingen van huizen in prehistorische nederzettingen in Europa.

Bedenk, dat het 20e eeuwse bedenkzels zijn. Niemand die weet hoe het was. Als je een jaar in die huizen geleefd zou hebben, zou je al een stuk dichterbij de waarschijnlijke waarheid komen. Kijk ook maar eens op de site in de hoofdbalk onder leefexperiment.

### Vloeren

In bijna alle bekeken huizen is een leemvloer. Maar in een rotsachtige omgeving zie je ook wel ronde steentjes als vloer



### Haardplaatsen

In veel huizen zie je verhoogde haardplaatsen. Ze lijken me wat klein. Ga maar eens koken, dan heb je best veel plaats voor de potten nodig. Gezien in Esbjerg, Denemarken.



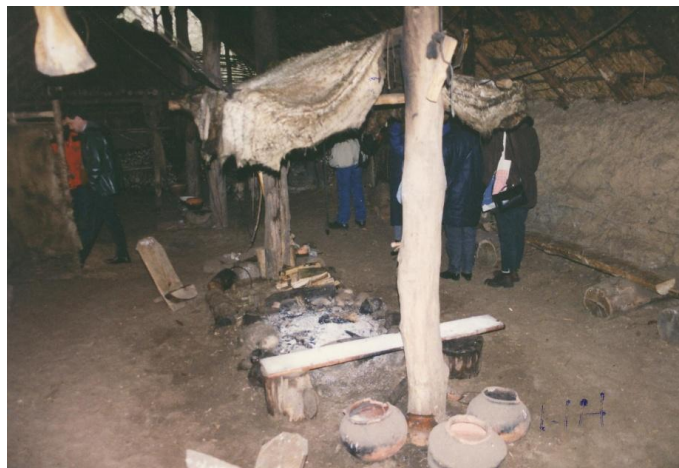
**In Beynac, Frankrijk gezien.**



**Hieronder zie je 3 potten staan. J e hebt ook plek nodig voor het hout. En tijdens het 2 maand lange leefexperiment was het ook praktisch (het is behoorlijk donker binnen) om andere potten ook in de vuurplaats te zetten. Dan stoot je ze niet zo snel kapot. In Eindhoven Nederland gezien.**



**Hieronder een verhoogde vuurplaats in Archeon, Nederland Haags buitencentrum. Nederland**





**Samara, Frankrijk**



**Apeldoorn, educatief centrum, Nederland**



**Vonkenvanger**





**Örtinghausen. Duitsland. Gevlochten vonkenvanger, besmeerd met leem. Tegen brandgevaar.**

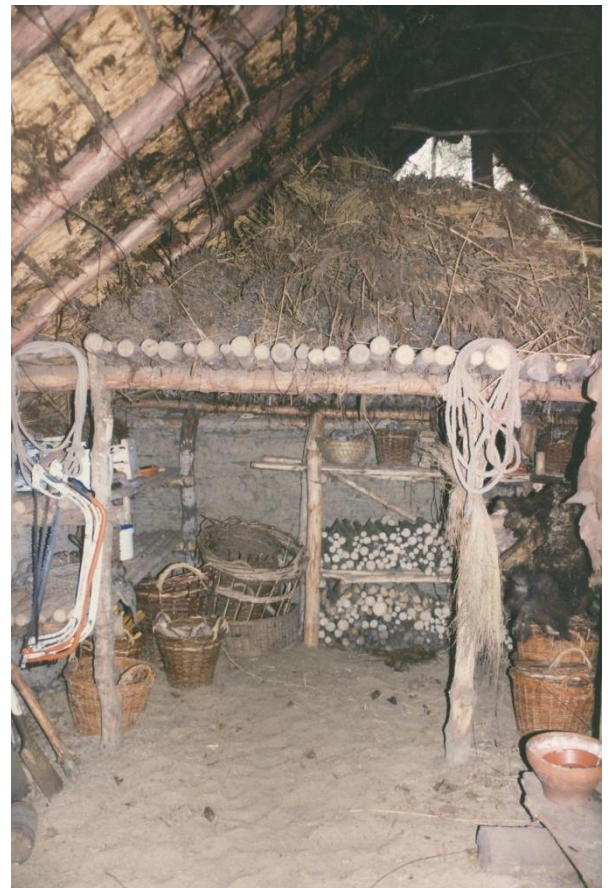


### **Schappen en opbergplekken**

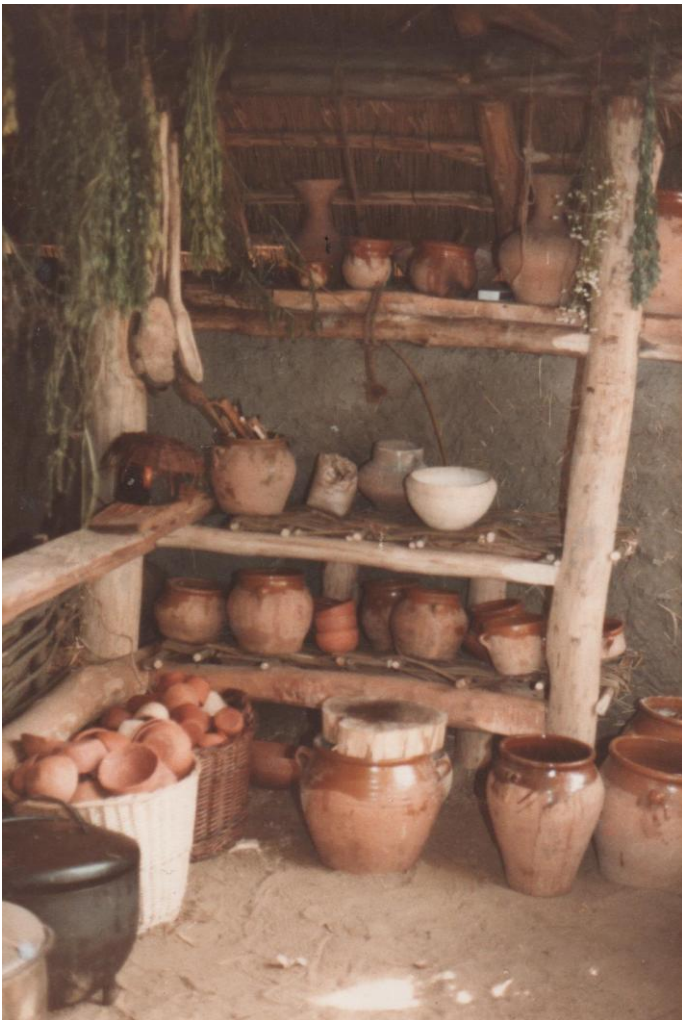
**Vingsted, Denemarken. Klein legplankje**



**Haags buitencentrum**















**Lejre, Denemarken**



**Beynac, Frankrijk. De schapjes hangen aan ongelooide leren banden.**



**Naesby, Denemarken**





**Naesby, Denemarken**

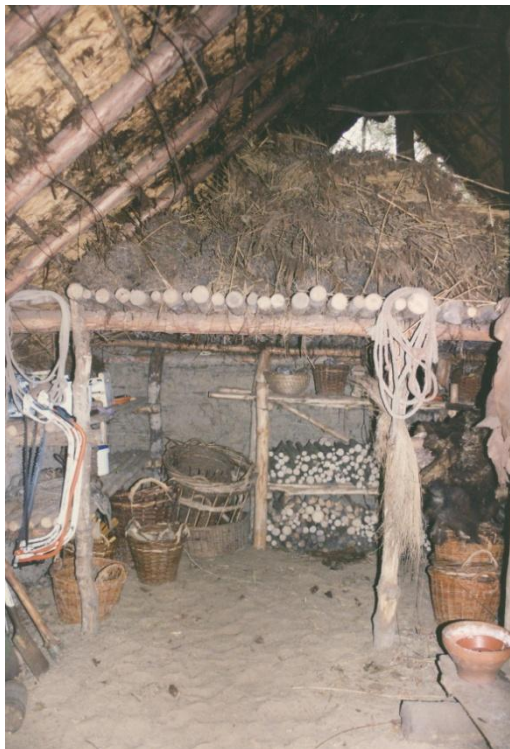


**Archeon, Nederland**



**Beynac, broodbakafdeling**





**Opbergplek Haags buitencentrum, Nederland**

### **Slaapplaatsen**



**Sonderborg, Denemarken, houten**

**planken alsondergrond.**



**Eindhoven, Nederland**





Eindhoven, Nederland



Amersfoort, Nederland

### Bovenkant boerderijen



ergens









**Beroet boven de vuurplaats.**

### Overig



**Een wieg**





Een tussenwand. Naesby,

Denemarken.



Tijdens het leefexperiment in de winter, verkleinden we de leefruimte bij de vuurplaats om warmte te houden, door een wollen kled op te hangen. Eindhoven, Nederland.